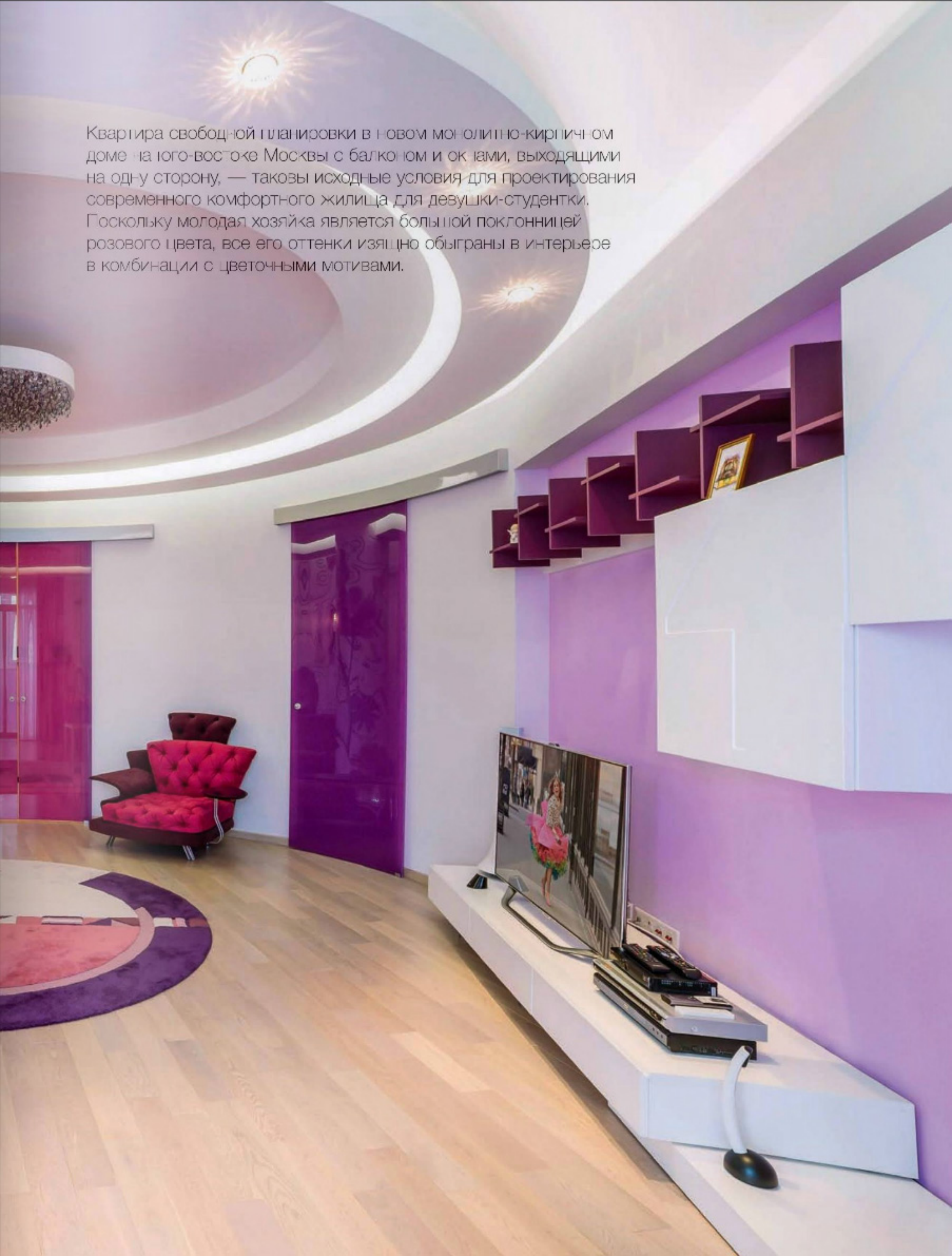


Текст: Светлана Кононова
Фото: Антон Власов

В РОЗОВОМ ЦВЕТЕ



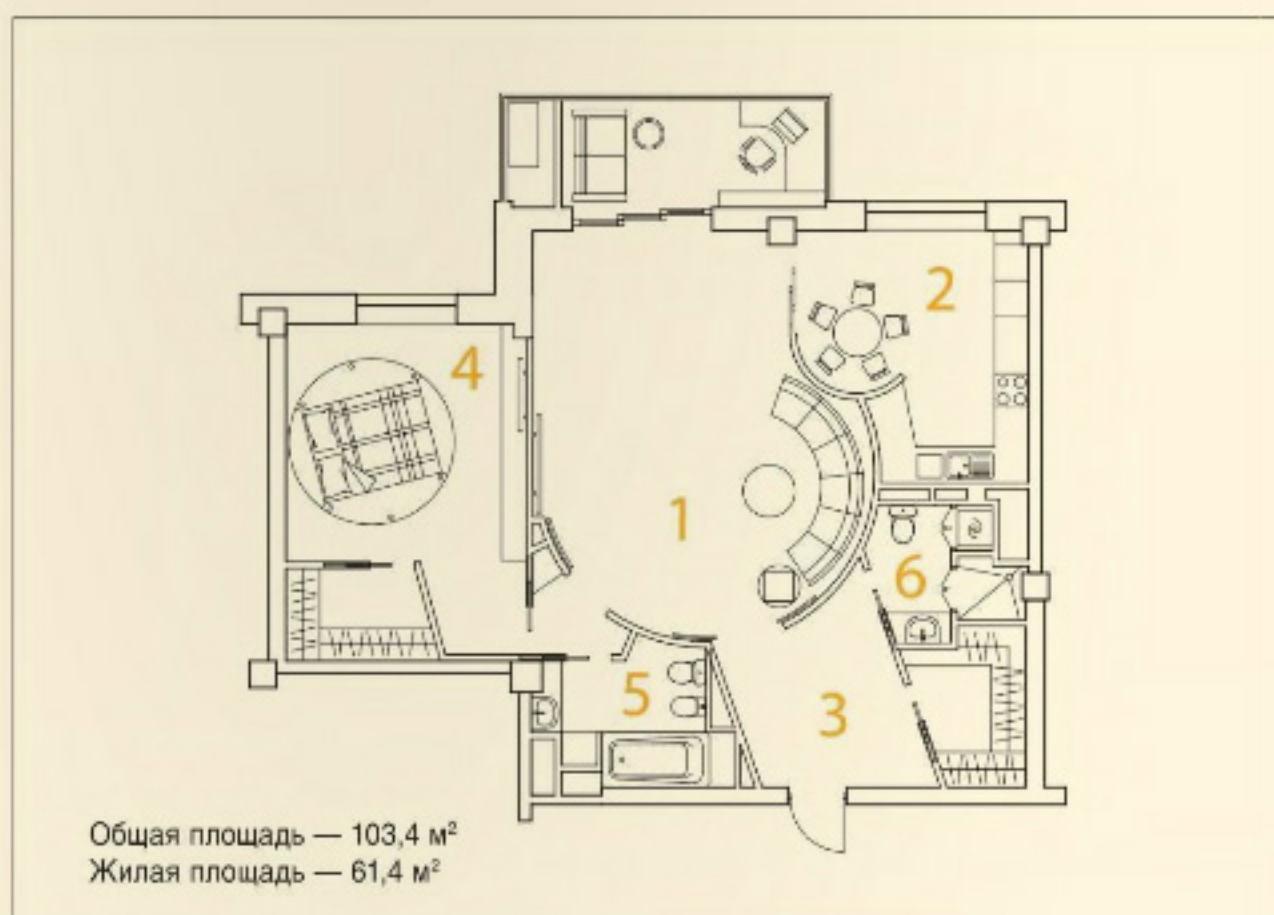
Квартира свободной планировки в новом монолитно-кирпичном доме на юго-востоке Москвы с балконом и окнами, выходящими на одну сторону, — таковы исходные условия для проектирования современного комфортного жилища для девушки-студентки. Поскольку молодая хозяйка является большой поклонницей розового цвета, все его оттенки изящно обыграны в интерьере в комбинации с цветочными мотивами.





Автор проекта: архитектор **Марина Никитина**
(строительная компания «Аквариус»)
г. Ростов-на-Дону

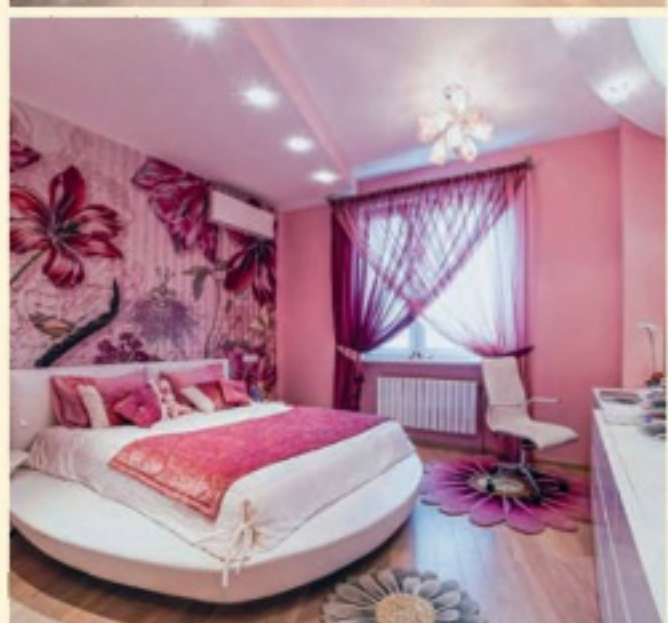
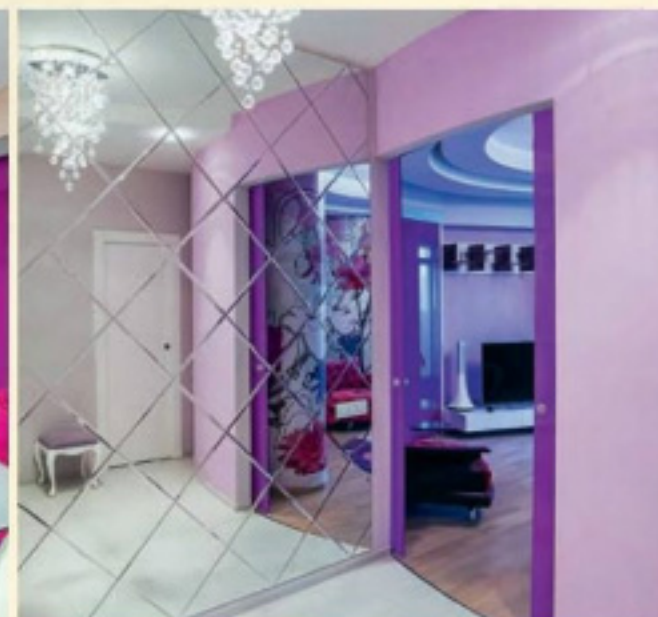
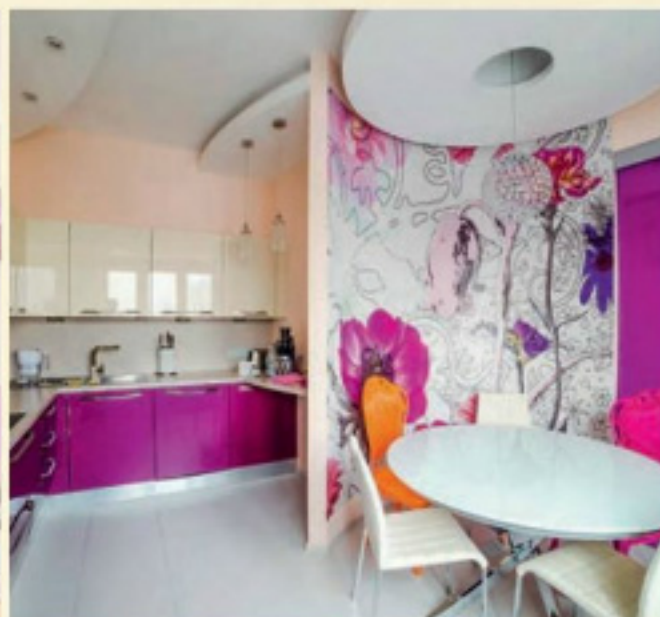
«Дизайн квартиры совмещает
минималистскую строгость
с шармом гламура,
проявляющимся в подборе
цветовой гаммы и деталей»



1. Гостиная. Площадь — 33,8 м².
Фотообои — **Komar** (Германия). Мебель —
Il Loft (Италия). Двери — **Barausse** (Италия).
Стеклопакеты — **Casali** (Италия)

2. Кухня-столовая. Площадь — 14,3 м².
Керамогранит — **Atlas Concorde** (Россия).
Фотообои — **Komar** (Германия). Мебель —
Scavolini, Bontempi, Creazioni (все — Италия)

3. Холл. Площадь — 8,6 м².
Керамогранит — **Atlas Concorde**, коллекция
AdoreRosePav (Россия). Зеркала изготовлены
на заказ на московской фабрике



4. Спальня. Площадь — 18,2 м².
Фотообои — **Komar** (Германия). Под полукру-
гом гипсокартонного потолка размещен
комплект минималистичной белой мебели

5. Ванная. Площадь — 6,5 м².
Керамическая плитка — **Colorker**, коллекция
Nova (Испания). Сантехника — **Villeroy&Boch**
(Германия), **Jacuzzi** (Италия/США)

6. Гостевой санузел. Площадь — 4,7 м². Плитка —
FAP, коллекция **Ispira** (Италия). Сантехника —
Simas (Италия). Зеркало по периметру выложено
бордюрной плиткой из серии **Peonia**



Так как в квартире нет несущих стен, а только одна железобетонная колонна, варианты организации пространства могли быть какими угодно. Архитектор предложила нестандартную планировку с радиальным примыканием функциональных зон друг к другу. Кроме того, площадь апартаментов увеличили за счет присоединения балкона, где обустроили удобный кабинет с рабочим местом и диваном для отдыха.

При разработке дизайна было важно учесть требования хозяйки, в том числе и цветовую палитру, и при этом избежать копирования «домика Барби». Данную задачу авторы проекта решили с большим тактом и вкусом. Яркий жизнерадостный интерьер сочетает в себе строгость минимализма с легкими нотами

гламура, раскрывая преимущества студийной планировки.

Все помещения визуально объединены благодаря общей цветовой гамме и одинаковым приемам светового дизайна. Праздничное впечатление создается уже в прихожей, одна из стен которой полностью облицована зеркалами с факетом, изготовленными на заказ. Как известно, таким образом можно зрительно увеличить небольшое пространство. Кроме того, в холле за счет диагонального направления движения удалось выиграть максимум площади для гостевого санузла с душевой кабиной и постирочной, ванной комнаты и гардеробной.

В центре апартаментов находится гостиная, при входе в нее — колонна, преобразованная

Гостиная выполняет репрезентативную функцию — здесь часто собираются друзья хозяйки. Круглая форма помещения, подчеркнутая декором потолка и радиусным диваном от **Il Loft** (Италия), создает обстановку полного комфорта. Стена в телевизионной зоне структурирована с помощью композиции из деревянных полок и гипсокартонных ниш, ее дополняют белые колонки конусообразной формы

ИНТЕРЬЕР

В прихожей одна из стен выложена зеркалами с факетом, что в сочетании с хрустальной люстрой придает помещению торжественный вид. Радиусные раздвижные перегородки от **Casali** (Италия) изготовлены индивидуально на заказ. Присоединенную лоджию утеплили и преобразовали в кабинет, обустроив удобное рабочее место и установив диван для отдыха





из прямоугольной конструкции в цилиндрическую и несколько не мешающая перемещению по квартире. В качестве покрытия для пола здесь использовали паркетную доску. Гостиная от всех помещений отделена откатными стеклянными радиусными перегородками от итальянской компании **Casali**, выполненными по эскизам архитектора (поставка компании **Union**), яркое матовое стекло которых задало цветовую гамму интерьера. Их тону соответствуют диван от **Il Loft** (Италия) с розовой бархатной обивкой, нежно-сиреневый оттенок стен, круглый ковер с абстрактным рисунком.

Интересный акцент в дизайне гостиной создают изогнутая перегородка и колонна, оформленные фотообоями от немецкой фабрики **Komar** с крупным цветочным рисунком: орхидеи, гвоздики и маки превращают квартиру в

сад в любое время года. Флористическую тематику продолжает кресло от **Il Loft** (Италия) в форме распускающегося бутона. Оно смотрится особенно элегантно на фоне легких струящихся оконных драпировок.

Конфигурацию гостиной подчеркивает гипсокартонная конструкция потолка с декоративной светодиодной подсветкой, дополняющей общее освещение, которое обеспечивает центральная люстра с хрустальными подвесками в стиле ар деко. Диванная зона выделена рядом легких изящных потолочных светильников на тонких длинных шнурах.

Кухня-столовая, примыкающая к гостиной, также имеет плавную закругленную конфигурацию. В ее оформлении использован тот же прием, что и в гостиной: радиусная перегородка с фотообоями от **Komar** (Германия)

Современная кухня сочетает в себе минималистский шик с обаянием гламурных акцентов. На белом фоне, созданном напольным покрытием из глянцевого керамогранита, матовым потолком, кухонным фартуком и мебелью, ярко выделяются лиловая стеклянная перегородка от **Casali** (Италия), нижний ряд шкафов кухни от **Scavolini** (Италия), стулья от **Creazioni** (Италия) и цветы фотообоев



Ортогональную геометрию спальни смягчают пластика гипсокартонного потолка и круглый подиум для кровати. Розовый оттенок стен повторяется в тонах бархатных подушек и покрывала, а также во флористическом рисунке фотообоев от Komar (Германия). У окна, задрапированного легкой двухцветной кисеей, размещен туалетный столик с зеркалом

обособляет уютную обеденную зону с круглым столом от Bontempi (Италия) и яркими оранжевым, розовым и белыми стульями. Потолочная гипсокартонная конструкция и люстра в виде стеклянного шара определяют местоположение столовой группы в пространстве.

Рабочая зона кухни Г-образной формы с мебелью от фабрики Scavolini (Италия) расположена вдоль двух наружных стен. Разный цвет глянцевых фасадов подвесных и напольных кухонных шкафов — лиловый и белый — вносит в интерьер интригу и визуально облегчает помещение.

Обустроенный на утепленном балконе кабинет выглядит достаточно просто. Он декорирован в бело-сиреневой гамме и обставлен современной мебелью, а ковры в виде ромашек «оживляют» его дизайн.

В прямоугольных по форме изолированной спальне и примыкающей к ней гардеробной тема круга отражена в предметах мебели. Так, по центру разместили кровать на круглом подиуме, стена за ее изголовьем оклеена фотообоями с несколько иным рисунком и расцветкой, чем в гостиной. Гламурные мотивы в дизайне продолжают люстра-бант, выбранная самой заказчицей, и разнообразные фактуры текстиля всех оттенков розового.

Ванная комната хозяйки облицована плиткой от испанской фабрики Colorker с изображением роз. На ее фоне белоснежная сантехника обтекаемых форм смотрится очень элегантно. Зона раковины выложена коричнево-бежевой мозаикой. В оформлении гостевого санузла активно использованы стекло и металл. 🏠



В ванной комнате каждый элемент сантехники выделяется на фоне итальянской плитки от Colorker из коллекции Nova с рисунком крупных ярких роз. В гостевом санузле постирочная зона отделена от основной части помещения дверцами из матового стекла. В любимом хозяйкой розовом цвете выполнены столешница под умывальником и рисунок плитки

